

ENTDECKUNGSTOUR FÜR KINDER



Geht mit Susanne und Dietrich auf Entdeckungstour!

Viel Spaß beim Suchen und Finden, Sternchen vergeben und gemeinsamen Geschichten erzählen.



BONHOEFFERHAUS
FRIEDRICHSBRUNN

DIE SEENROUTE

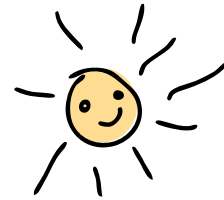


STATION **1** START: Bonhoeffer-Haus Friedrichsbrunn

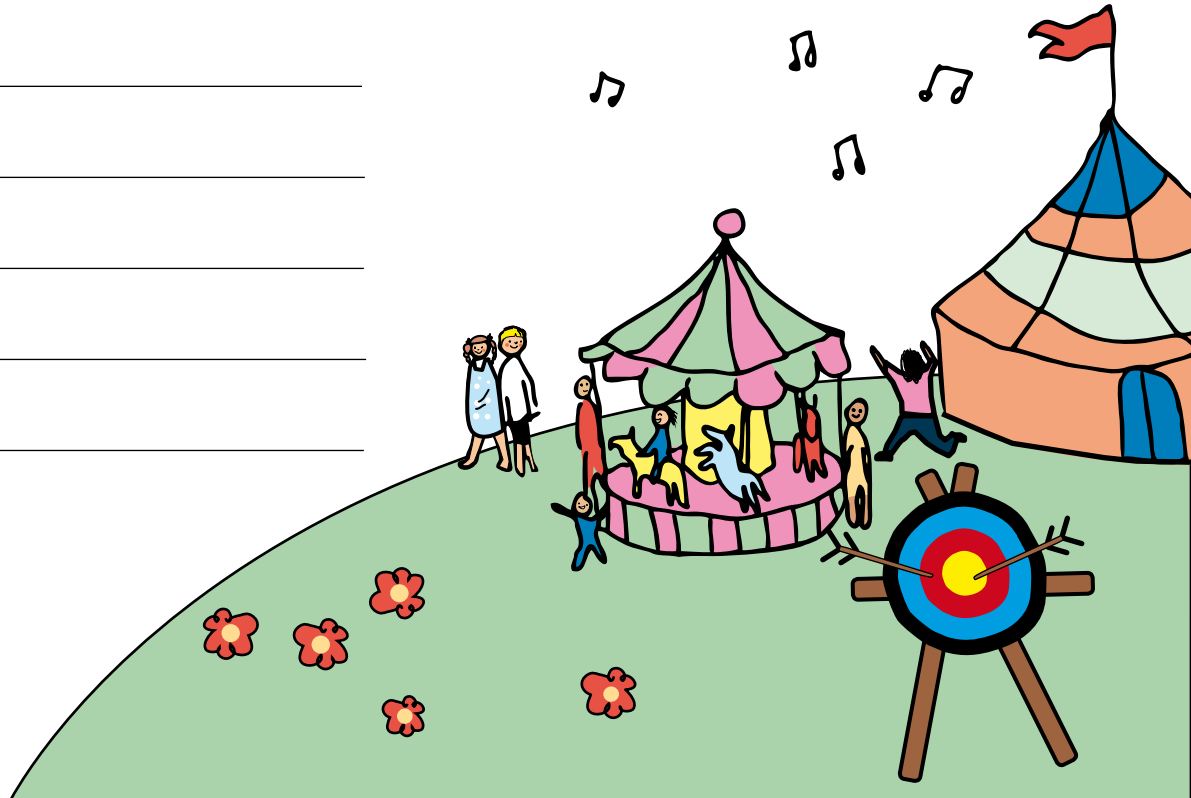


Erkläre mit Hilfe der Erinnerungen von Susanne die Bedeutung des Namens Friedrichsbrunn.

STATION **2** Schützenplatz Friedrichsbrunn



Wähle fünf Wörter aus Susannes Erinnerung an das Schützenfest aus und schreibe sie auf das Blatt. Erzählt gemeinsam beim Weiterwandern eine Geschichte, in der die fünf Begriffe vorkommen.



STATION

3

Bonhoeffer-Kirche Friedrichsbrunn

Spielt in der Gruppe »Wenn ich ein Vöglein wär ...«. Die jüngste Person beginnt, ein Ende des Satzes zu erfinden. Die zweite Person wiederholt den ersten Satz und denkt sich eine Fortsetzung aus. So geht es weiter, solange man mag. Es werden immer die gesagten Sätze wiederholt und ein neuer ergänzt.



STATION **4** Gondelteich

Die nächsten drei Stationen führen dich zu unterschiedlichen Seen. Du darfst Experte werden und die Seen testen. Kreuze an, wie viel Sternchen du dem Gondelteich in den unterschiedlichen Kategorien geben möchtest. Setze in jeder Zeile nur ein Kreuz.

Gondelteich	★★★★★	★★★★	★★★	★★	★
Einsamkeit					
Abenteuerfeeling					
Wasserqualität					
Schönheit					
Fischreichtum					

Summe der Sterne :

STATION  **Erichsburger See und Erichsburg**

Bewerte den Erichsburger See nach folgenden Eigenschaften. Setze in jeder Zeile nur ein Kreuz.

Erichsburger See	★ ★ ★ ★ ★	★ ★ ★ ★	★ ★ ★	★ ★	★
Einsamkeit					
Abenteuerfeeling					
Wasserqualität					
Schönheit					
Fischreichtum					

Summe der Sterne :

STATION  Bergrat-Müller-Teich

Trage nun das Testergebnis für den Bergrat-Müller-Teich ein. Setze dabei in jeder Zeile nur ein Kreuz.

Bergrat-Müller-Teich	★★★★★	★★★★	★★★	★★	★
Einsamkeit					
Abenteuerfeeling					
Wasserqualität					
Schönheit					
Fischreichtum					

Summe der Sterne :

Nun bist du Seen-Experte und kannst dein Ergebnis bekannt geben.

Der attraktivste See ist der mit Sternen.

Auf der nächsten Seite geht es weiter! ★

Auch die Bonhoefferkinder hatten einen Lieblingssee.

In der Ausstellung des Bonhoeffer-Hauses Friedrichsbrunn erfährst du, welcher es ist.

Die Rettung der Kindergärtnerin Lenchen vor dem Ertrinken im Bergrat-Müller-Teich bleibt den Bonhoefferkindern unvergesslich. Fräulein Horn, die Erzieherin, hat eine Rettungsmedaille verdient.

Du musstest hoffentlich noch nicht aus einer lebensgefährlichen Situation gerettet werden. Aber sicher erinnerst du dich an eine schwierige Situation, in der du dir nicht vorstellen konntest, wie es weiter geht.

Wer hat dir geholfen? Zeichne in das Kästchen eine Rettungsmedaille für eine Person, die dir aus einer aussichtslosen Situation herausgeholfen hat.



STATION Viktorshöhe

Die acht Bonhoefferkinder waren junge Erwachsene, als Adolf Hitler 1933 an die Macht kam. Sie wollten etwas dagegen tun, dass Hitler befahlen kann, unschuldige Menschen zu töten. Daher planten sie gemeinsam mit anderen Menschen, die Hitler-Regierung zu stürzen. Sie mussten sehr vorsichtig sein. Sie trafen sich an geheimen Orten, wie zum Beispiel der Viktorshöhe. Dennoch wurden mehrere Familienmitglieder von der Hitler-Regierung verhaftet.

Es gelang den Bonhoeffers, geheime Botschaften in und aus dem Gefängnis zu schmuggeln. In Büchern wurden zum Beispiel auf bestimmten Seiten einzelne Buchstaben mit einem kleinen Bleistiftpunkt markiert. Der Empfänger konnte rückwärts blättern die Buchstaben zu einer Nachricht zusammensetzen.

Probiere eine eigene Geheimschrift aus. Du kannst die Bonhoeffer-Wanderkarte nutzen, um einzelne Buchstaben zu markieren. Vielleicht hast du auch eine ganz andere Idee?

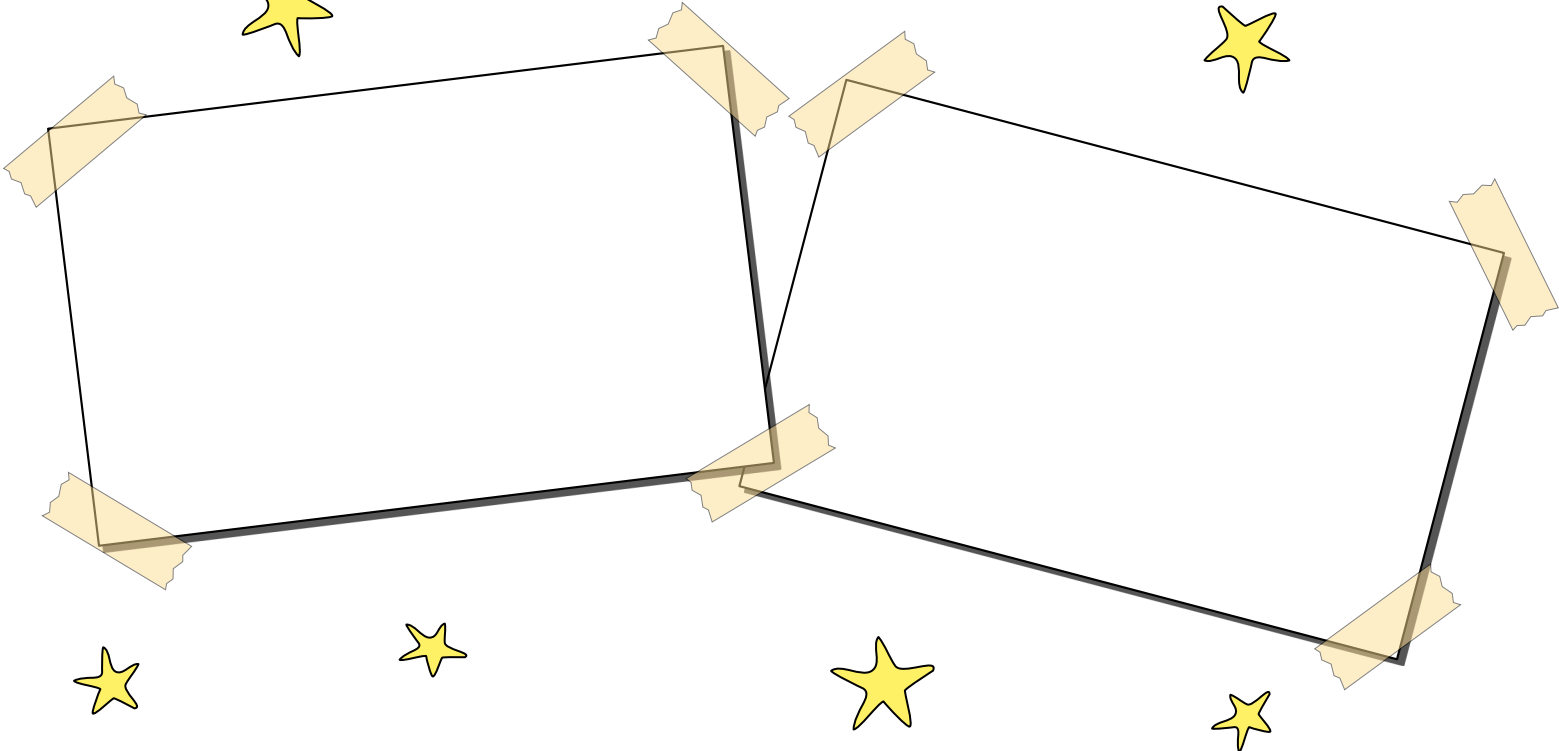
STATION **3** Hexentanzplatz

Auf der Rückseite dieses Heftchens findest du einen Bilderrahmen. Halte diesen Rahmen vor schöne Postkartenmotive und schieße ein Fantasiefoto.





Deine Fotos kannst du auch mit einem Fotoapparat machen und später hier einkleben.



STATION

4

Bodetal und Rosstrappe

Die Rosstrappen-Sage erzählt:

Ritter Bodo möchte Prinzessin Brunhilde gegen ihren Willen heiraten. In ihrer Verzweiflung steigt sie auf ihr Ross und flieht. Ritter Bodo ist ihr auf den Fersen. Da nimmt sie allen Mut zusammen und lässt ihr Pferd über die Schlucht springen. Die Hufe schlagen so tief ein, dass der Abdruck noch heute zu sehen ist. Ritter Bodo jagt ihr nach und stürzt in die Tiefe. Die Bode trägt bis heute seinen Namen.

Zeichne eine Szene der Geschichte in das Kästchen.



Susanne beschreibt in ihren Erinnerungen Thale als das »Tor zum Paradies«.
Was meint sie damit? Wo siehst du es?
Welche Gebäude erinnern dich an die alte Fabrikstadt?

STATION Teufelsmauer

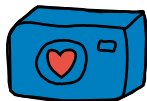
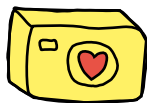
Suche dir ein Felsstück mit interessanten Rissen und Einkerbungen. Lege dieses Blatt darauf und fahre in schnellen Bewegungen mit dem Bleistift darüber, bis das Kästchen ausgemalt ist. So erhältst du ein interessantes Erinnerungsstück von der Teufelsmauer.



STATION  **Lauenburg**

Welche alten Burgen und Schlösser hast du schon besucht? Überlege, wie die Menschen früher in der Burg gelebt haben könnten. Zeichne dein Fantasieschloss.





Hier kannst du deinen Fantasie-
Fotorahmen ausschneiden!

